



中島千波〈櫻雲の目黒川〉2013年

郷さくら美術館所蔵

美しき花鳥風月

現代日本画名品展

2016. 9/10_土 ▶ 11/9_水

開館時間：午前9時30分～午後5時

休館日：毎週月曜日（9/19、10/10、11/7は開館）、9/20_火）

- 【主催】 北海道立釧路芸術館、北海道新聞釧路支社
- 【後援】 釧路市、釧路市教育委員会、NHK釧路放送局、FMくしろ
- 【協賛】 道立釧路芸術館ボボ&ももの会、釧路芸術館ボランティアの会SOA
- 【協力】 郷さくら美術館
- 【監修】 中村鉄平（郷さくら美術館 館長）
- 【企画協力】 アート・ベンチャー・オフィス ショウ

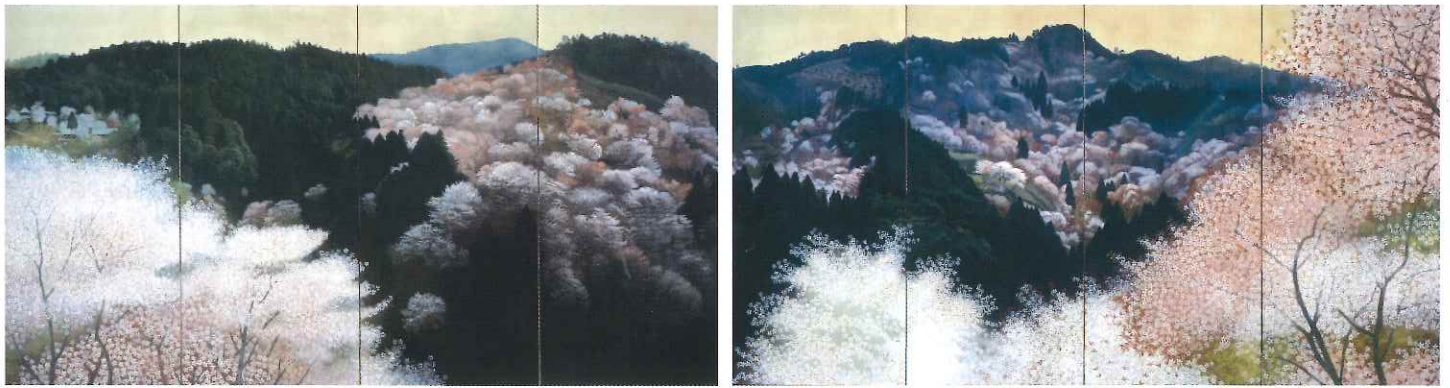
三輪晃久「山湖水映」1992年



Kushiro Art Museum
芸術館

北海道立釧路芸術館

〒085-0017 釧路市幸町4丁目1-5
TEL:0154-23-2381 FAX:0154-23-2386
<http://www.kushiro-artmu.jp>



水谷興志(吉野にて)2003年

さと
郷さくら美術館所蔵

美しき花鳥風月 現代日本画名品展

花を愛で、鳥の声に耳を傾け、自然の風物に親しむ。花鳥風月とは、天地自然の美しい景色をさし、またそれを味わう風雅な遊びをいいます。古来、詩歌や管弦、美術工芸などにおける主題として尊重され、四季折々の自然に心を通わせる日本の美意識を育んできました。

平安時代のやまと絵から続く日本画の世界にも、この古典的な画題は受け継がれ、新たな感性や技法によって、現代的な花鳥風月の世界が創り出されています。

日本画の専門美術館として2006年に福島県郡山市、2012年に東京都目黒区にオープンした郷さくら美術館は、第一線で活躍する昭和生まれの画家を中心に700点を超える作品を収蔵しています。その中から、「現代の花鳥風月」をテーマに、桜をはじめとする花木画、鳥や動物たち、そして四季折々の風景など57点を選びすぐにご紹介します。



畠中光享(爽朝の曲)1991年



下田義寛(疎林)1986年



伊藤彰耳(窓)1990年



造澤 卿(天華静勝)1996年



角島直樹(春籠(醍醐寺))1992年

観覧料

一般800(700)円、高大生400(300)円、小中生100(50)円
()内は、10名以上の団体、親子、リピーター料金

- * 親子料金 = 高校生以下の子とその親
- * リピーター料金 = 今年度の当館展覧会チケット半券を提示の方
- * 障がい者手帳等を提示の方は無料

釧路・根室管内在住の小・中・高生は無料
(釧路芸術館ボランティアの会SOA平成28年度招待事業)

会期中のイベント

- ▶ **ギャラリー・トーク**
9月10日(土) 午前11時~12時
講師：林 洸次氏(郷さくら美術館学芸員)
当館展示室 *要観覧券
- ▶ **ギャラリー・ツアー**
9月17日(土)、24日(土)、10月1日(土)、
8日(土)、15日(土)、22日(土)、29日(土)
各日午後2時~2時30分
講師：当館学芸員
当館展示室 *要観覧券

- ▶ **アートシネマ館**
9月24日(土) 午前10時~/午後2時~(2回上映)
「チップス先生さようなら」
監督：サム・ウッド/1939年/114分
当館アートホール *入場無料
- ▶ **ミュージアム・コンサート2016**
11月5日(土) 午後2時~3時30分
「音楽の贈り物」
出演：アンサンブルグループ奏楽(そら)
当館アートホール *入場無料、要整理券
(整理券は、10月10日(月)より、当館受付で配布します。)

※ほかにもいろいろイベントがあります。芸術館ホームページをご覧ください。

同時開催

- ▶ **〈我が町のお宝〉展一標茶町から**
9月10日(土)~10月2日(日)
午前9時30分~午後5時
当館フリーアートルーム *入場無料

次回展のご案内

- ▶ **「画家たちの夢、パリー**
北海道立近代美術館コレクションより」
11月18日(金)~2017年2月5日(日)



- ※来館者専用駐車場が、8台分
あります。本展をご観覧の方は、
銀町立体駐車場の利用料金が、
1時間無料になります
(駐車券を、当館受付にご提示く
ださい。)

【交通のご案内】
● JR 釧路駅から、徒歩で約15分(南へ約1.2km)
● くしろバス「十字街」「十字街7丁目」停留所下車、徒歩で約5分
● 釧路空港から市内行きバスで約50分、
「フィッシャーマンズワーフMOOバスターミナル」
停留所下車、徒歩で約2分

北海道立釧路芸術館
〒085-0017 釧路市幸町4-1-5
Tel. 0154-23-2381
http://www.kushiro-artmu.jp

指定管理者]NTT北海道グループ共同事業体
施設設置者]北海道教育委員会
北海道教育庁 生涯学習推進局 文化財・博物館課
代表TEL.011-231-4111