



工藤三郎《ピアノクール（セース河）》1920年、北海道立近代美術館蔵

# 画家たちの夢、パリ

北海道立近代美術館コレクションより

2016年

2017年

11月18日(金)～2月5日(日)

開館時間：午前9時30分～午後5時

休館日：毎週月曜日(ただし、1/9は開館)、12/29(木)～1/3(火)、1/10(火)

観覧料：一般600(500)円、高大生300(200)円、小中生100(50)円( )内は10名以上の団体・親子・リピーター料金

\*親子料金＝高校生以下の子とその親 \*リピーター料金＝当館の展覧会チケット半券を提示の方

\*障がい者手帳等を提示の方は無料

釧路・根室管内在住の小・中・高生は無料(釧路芸術館ボランティアの会SOA平成28年度招待事業)

主催：北海道立釧路芸術館、釧路新聞社

後援：釧路市、釧路市教育委員会、NHK釧路放送局、FMくしろ

協賛：道立釧路芸術館ボボ&ももの会、釧路芸術館ボランティアの会SOA

協力：北海道立近代美術館

芸術館 北海道立釧路芸術館

〒085-0017 釧路市幸町4丁目1-5 TEL (0154) 23-2381・FAX (0154) 23-2386 <http://www.kushiro-artmu.jp>

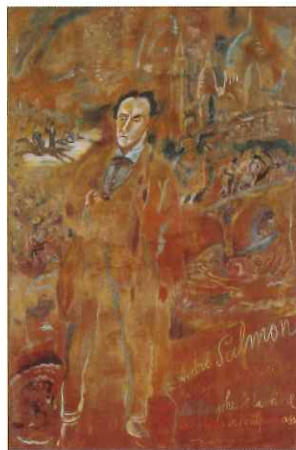
# 画家たちの夢、パリ

北海道立近代美術館コレクションより

芸術の都、パリ。この街には、世界各国から成功を夢見る芸術家が集まってきます。1920年代には「エコール・ド・パリ（パリ派）」と呼ばれる、出身国も画風もさまざまな異邦人画家たちがめざましい活躍を見せ、パリの街の名声は世界中に広まりました。戦後になっても、パリの魅力は色あせることなく、北海道ゆかりの芸術家を含む多くの日本人も、この街を訪れています。本展では、北海道立近代美術館のコレクションにより、20世紀を通じて、パリに惹かれ、パリを愛した芸術家たちの活動と成果を紹介いたします。



1. 小野州一《パリ》1968年
  2. 高島達四郎《丘からの眺め》1923年
  3. ジュル・バスキン《アンドレ・サルモンとモンマルトル》1921年
  4. 渡会純价《公園のアラベスク『版と8人』》1984年
- すべて北海道立近代美術館蔵



## 会期中のイベントごあんない

### ギャラリー・トーク

11月26日(土)、12月10日(土)・24日(土)、1月7日(土)・21日(土)、2月4日(土)  
 時間：各日、午後2時～(約30分間)  
 講師：当館学芸員 会場：当館展示室 **\*観覧券が必要です。**

### アートシネマ館

11月26日(土)『エル・スール』  
 (1983年、監督：ピクトル・エリセ、95分)  
 12月24日(土)『白夜のタンゴ』  
 (2013年、監督：ヴィヴィアン・ブルーメンシエイン、83分)  
 1月21日(土)『ガスパールー君と過ごした季節(とき)』  
 (1990年、監督：トニー・ガトリフ、93分)  
 時間：各日、午前10時～/午後2時～(2回上映)  
 会場：アートホール **\*入場無料！**

### 冬のキッズ・アトリエ

いろいろな道具や材料を使って、自由に工作しよう！  
 12月25日(日)～1月15日(日) 時間：各日、午前9時30分～午後5時  
 会場：フリーアートルーム **\*参加無料！**

この他にも、さまざまなイベントがあります。詳しくは、芸術館ホームページをご覧ください。

**芸術館** 北海道立釧路芸術館

〒085-0017 釧路市幸町4丁目1-5 TEL(0154)23-2381 FAX(0154)23-2386 <http://www.kushiro-artmu.jp>

## 同時開催

〈Path-Art〉の仲間たち  
 11月25日(金)～12月16日(金) 時間：午前9時30分～午後5時  
 会場：フリーアートルーム **\*観覧無料**

## 次回展のごあんない

絵画と写真「光」をみつめて…  
 釧路芸術館コレクション選 2017年2月11日(土)～3月29日(木)

## こちらどうぞ 〈釧路市立美術館の展覧会〉プチ・コレ

■美術と博物資料で辿る釧路行幸 12月3日(土)～25日(日)  
 ■美術館に初詣とり大集合！ 2017年1月7日(土)～2月12日(日)  
 お問い合わせ：釧路市立美術館(まなほつと幣舞3F)  
 TEL.0154-42-6116(直通)



## 交通のごあんない

- JR釧路駅から、徒歩約15分(南へ約1.2km)
- くしろバス「十字街」「十字街7丁目」停留所下車、徒歩約5分
- 釧路空港から市内行きバスで約50分、「フィッシャーマンズワーフMOO」停留所下車、徒歩約2分

※来館者専用駐車場が、8台分あります。また、本展をご観覧の方は、錦町立体駐車場の利用料金が、1時間無料になります(駐車券を、当館受付にご提示ください)。

〔指定管理者〕NTT北海道グループ共同事業体  
 〔施設設置者〕北海道教育委員会(北海道教育庁 生涯学習推進局 文化財・博物館課 代表TEL.011-231-4111)