

江戸の遊び絵 づくし展

掲載図版（上から順に）すべて部分 歌川国芳「みかけハこ八るがとんだい、人だ」、
歌川国芳「頭多体図」細討の武者はど、歌川芳藤「しん板猫屋町めん合」、二代
歌川広重（歌川重宣）「しよ、類はんじ物」上、歌川芳流「風流さや絵（花魁）」、
無款・作者未詳「風流 百目玉」



江戸のエンタメ、
釧路に来たる。



小学生以下は
観覧無料！
（要保護者同伴）



ゴールデン
ウィークは
毎日開館！



Humorous! Witty! The Playful Ukiyo-e Collection

2019年4月12日金～6月19日水

開館時間：午前9時30分～午後5時
休館日：毎週月曜日（ただし4月29日、5月6日は開館）、5月7日

北海道立釧路芸術館

●前売券販売所（1月30日頃から4月11日困まで）

北海道新聞各支社（北見は道新文化センター）、ローソンチケット（Lコード11946）、セブンチケット（セブンコード071-641）、チケットぴあ（Pコード769-496）【釧路市内】北海道立釧路芸術館、MOOガイド、
コーチャンフォー釧路店プレイガイド、釧路市民活動センターわっと、コーチャンフォー釧路文化ホール（釧路市民文化会館）、釧路市生涯学習センター、エルム楽器釧路店、日専連釧路本店、日専連釧路文
苑支店【札幌市内】道新プレイガイド、大丸プレイガイド（大丸藤井セトリアル内） ※4月12日（金）以降は釧路芸術館、ローソンチケット、セブンチケット、チケットぴあで当日券を販売します

●主催／北海道立釧路芸術館、釧路市、釧路市教育委員会、北海道新聞社、江戸の遊び絵づくし展実行委員会 ●後援／NHK釧路放送局、FMくしろ ●企画協力／株式会社アートワ
●協力／道立釧路芸術館ポポ&ももの会

前売券は特別仕様！
江戸時代の仮面のおもちゃ
「目簾」として遊べます

※ローソンチケット、セブンチケット、チケットぴあ、道新
プレイガイドで購入した前売券は対象外となります

- 観覧料：一般1,100(900)円、高大生600(400)円、中学生300(200)円
（ ）内は前売、10名以上の団体、親子、リピーター料金
- 親子料金＝高校生以下の子とその親 ※リピーター料金＝当館展覧会チケット半券を提示の方
- 観覧無料になる方：小学生以下（ただし保護者同伴）
障がい者手帳等を提示の方と付き添いの方1名



Kushiro Art Museum
芸術館
〒085-0017 釧路市幸町4-1-5
Tel.0154-23-2381 Fax.0154-23-2386
http://www.kushiro-artmu.jp

江戸の遊び絵づくし展

江戸っ子に愛されてきた「遊び絵」が、
時を越えて海を越えて、この春、釧路にやって来る!
その数なんと100点以上。
ユーモアたっぷり、風刺もちょっぴり。
ポップで粋な「江戸のエンタメ」を、とくにご覧あれ!

「遊び絵」とは…?

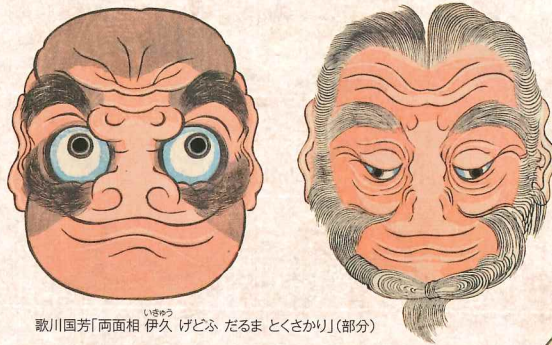
江戸時代に庶民の間で流行した浮世絵のなかでも、遊び心にあふれた造形が特徴的な作品のこと。「だじゃれ」「クイズ」「パズル」「ペーパークラフト」など現代の娯楽にも通じる要素が盛り込まれています。



三代歌川国貞(梅堂国政)
「流行開帳巻」(部分)

展示室の中には、
見て・読んで・
考えて・手を
動かして、遊び絵を
楽しめるしつけが
たくさん!

■上下逆さにしても、顔に見える?!



歌川国芳「両面相 伊久 げどぶ だるま とくさかり」(部分)

■クイズです! 魚の名前をあらわす絵だよ

①ヒント:おしぎを
しているのは、
蚊です



二代歌川国盛
「さかなのはんじもの 上」(部分)

②ヒント:男の子を
呼んでいるみたい



二代歌川国盛
「さかなのはんじもの 中」(部分)

工作コーナー「遊び絵であそぼう」

展示されている「おもちゃ絵」で遊んでみよう

地名DE判じ絵コンテスト

ことばを絵であらわす「判じ絵」を、身近なまちな名前で作ってみよう

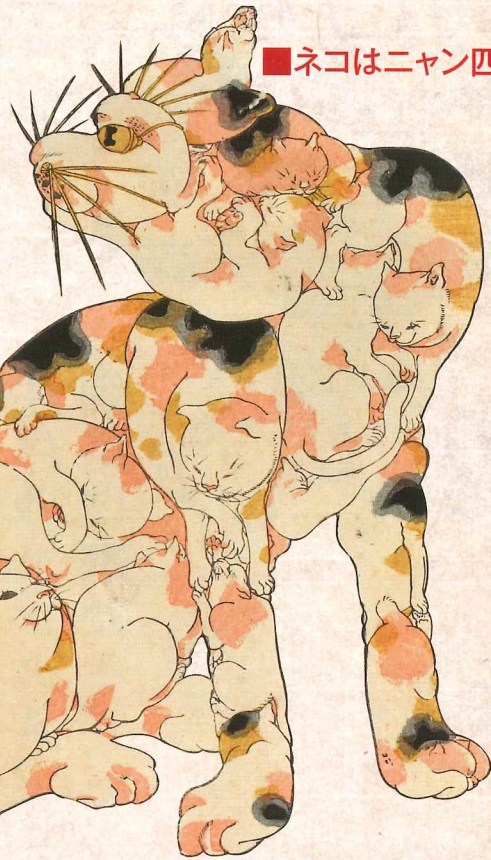
パネル展示「浮世絵の魅力」

浮世絵について、より深く学べるコーナーです

展示室の
外にも、遊び絵
ワールドは
続くよ!

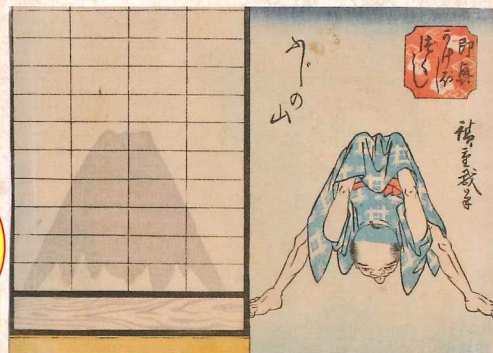
当館フリーアートルーム
入場無料

■ネコはニャン匹?



歌川芳藤「小猫寄り集まって大猫になる」(部分)

■障子越しに見える富士山。 その正体は…?



歌川広重「即興がけぼしづくし ふじの山らんかんぎほし」(部分)



歌川藤よし「有卦絵 不尽しの福助」



歌川広重「鳥羽絵」



歌川国貞「新撰早替り地紙」

関連事業

木版多色摺(ずり)にトライ!

協力: 釧路版画協会 / 当館ロビー / 参加無料 / 申込不要

浮世絵ってどうやってつくるの? しゅみがかわると、もっと遊び絵を楽しめる!

4月28日(日)午前10時~午後4時の間、ご自由に体験できます。

ギャラリーツアー

お話し: 当館学芸員 / 当館展示室 / 要観覧券 / 申込不要

●4月13日(土)、30日(火・祝) ●5月18日(土) ●6月1日(土)、15日(土)、16日(日)

午後2時~(約15分)親子向け▶遊び絵のおもしろさを、楽しく、やさしくお伝えします。

午後3時~(約30分)大人向け▶時代背景や活躍した絵師のことなど、踏み込んだ内容についてもお話しします。

釧路市立美術館の展覧会

ブチコレ「人への想い 揺れる人間像」2月23日(土)~4月21日(日)

「英国自動人形展」4月27日(土)~6月23日(日) (予定)

お問い合わせは同館へ(釧路市生涯学習センター3階)電話0154-42-6116(直通)

〒985-0017 釧路市幸町4-1-5



【指定管理者】釧路芸術館共同事業体
【施設設置者】北海道教育委員会
(北海道教育庁 生涯学習推進局 文化財・博物館課 代表TEL.011-231-4111)

北海道立釧路芸術館

〒085-0017 釧路市幸町4-1-5

Tel.0154-23-2381 Fax.0154-23-2386

http://www.kushiro-artmu.jp



■JR釧路駅より徒歩約15分(南へ約1.2km)
■くるバス(十字街)(十字街7丁目)停留所下車、徒歩約5分
■釧路空港より市内行き連絡バス約50分
(フィッシャー・マンズワープMOOバスターミナル)下車、徒歩約2分
※来館者専用駐車場が、8台分あります。本展をご観覧の方は、錦町立体駐車場の利用料金が1時間無料になります。駐車券を当館受付にご提示ください。