

生誕115年 片岡球子と難波田龍起展

2019年11月30日(土)~2020年2月11日(火・祝)

◆開館時間:9時30分~17時 ◆休館日:月曜日(1月13日開館)、12月29日(日)~1月3日(金)、1月14日(火)



人のかなしみ、苦しみのときに
その人のこころに
何かを点じられるような、
そういう絵が一枚でも
描けたら、と...

片岡球子

2020年は、日本画家・片岡球子と抽象画家・難波田龍起の生誕115年にあたります。

片岡球子(1905/明治38~2008/平成20)は札幌に生まれ育ち、上京して女子美術学校で日本画を学びました。院展を舞台に、日本の伝統芸能、各地の名山、歴史上の人物の「面構」、そして裸婦等をテーマとした作品を発表。その鮮烈な色彩と大胆な造形、躍動するような生命感、現代的な人間表現は、今日の日本画においてなお独自の輝きを放ってやみません。

本展では、片岡球子と難波田龍起の充実したコレクションを有する北海道立近代美術館の代表的な作品を中心に、合わせて約60点を紹介します。

観覧料:一般600(500)円、高大生300(200)円
小中生100(50)円

()内は10名以上の団体・親子・リピーター料金
※障がい者手帳等を提示の方は無料 ※親子料金:高校生以下の子とその親/リピーター料金:当館展覧会チケット半券を提示の方 ※釧路・根室管内在住の高校生以下は無料(釧路芸術館ボランティアの会SOA2019年度招待事業)

- 主催:北海道立釧路芸術館、釧路新聞社
- 後援:釧路市、釧路市教育委員会、FMくしろ
- 協賛:道立釧路芸術館ボホ&ももの会、釧路芸術館ボランティアの会SOA

図版:片岡球子《初夏》1956年 北海道立近代美術館蔵
片岡球子の言葉は「情ありて」第25回〔神奈川新聞〕1979年8月8日より

《交通のご案内》

JR釧路駅から徒歩約15分
(南へ1.2km)
くしろバス「十字街」または
「十字街7丁目」停留所下車、徒歩約5分
釧路空港から市内行きバスで約50分、
「フィッシャーマンズワーフMOO」
停留所下車、徒歩約2分

※来館者専用駐車場は8台まで。
本展をご観覧の方は、釧路錦町駐車場の利用が1時間無料になります。駐車券を当館受付にご提示ください。



北海道立釧路芸術館

Kushiro Art Museum, Hokkaido

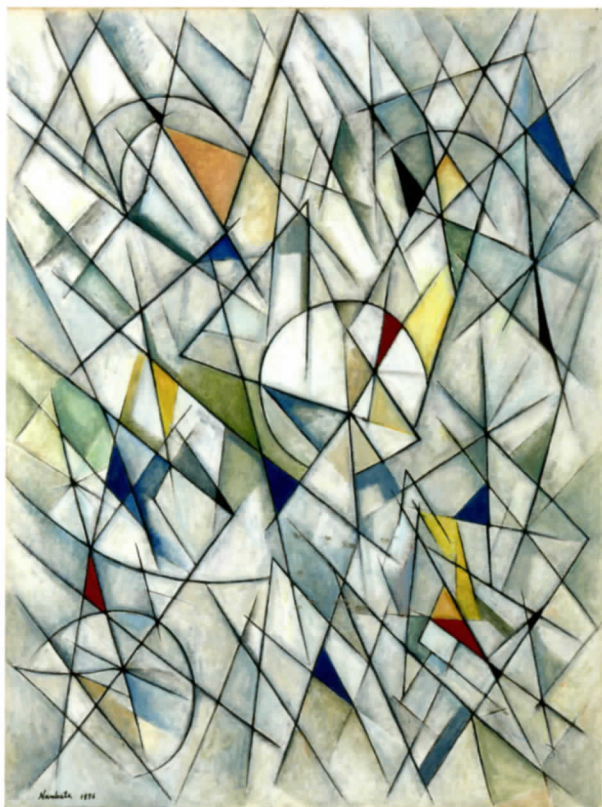
〒085-0017 釧路市幸町4丁目1-5 TEL 0154-23-2381 FAX 0154-23-2386
http://www.kushiro-artmu.jp



生誕115年 片岡球子と難波田龍起展

2019年11月30日(土)~2020年2月11日(火・祝)

◆開館時間:9時30分~17時 ◆休館日:月曜日(1月13日開館)、12月29日(日)~1月3日(金)、1月14日(火)



開拓の精神を受けついでいる
僕は、芸術の上で
未知の密林を切りひらいて
いかなければならない。

難波田龍起

2020年は、日本画家・片岡球子と抽象画家・難波田龍起の生誕115年にあたります。

難波田龍起(1905/明治38~1997/平成9)は旭川に生まれ、東京で育ちました。初期には風景画や古代ギリシャのイメージを描きましたが、戦後、次第に画面の抽象化を強めていきます。内面的で現代的な造形を求める長い歩みを経て、抽象という20世紀の造形思考を、時代にとらわれない骨太な人間性の表現へと転回させ、詩心と思索に満ちた絵画の世界を切り拓きました。

本展では、片岡球子と難波田龍起の充実したコレクションを有する北海道立近代美術館の代表的な作品を中心に、合わせて約60点を紹介します。

[片岡球子と難波田龍起展関連事業]

- ギャラリーツアー(作品解説) 12月7日(土)、12月21日(土)、1月11日(土)、2月1日(土) 各日14:00~(約40分) 展示室 要観覧料 ご案内:当館学芸員
- 冬休み・クイズで楽しむてんらんかい(こども向け) 12月26日(木)~1月19日(日) 展示室 要観覧料
- 冬のキッズアトリエ 12月26日(木)~1月19日(日) フリーアートルーム 参加無料
- アートシネマ館 11月30日(土)、12月14日(土)、1月18日(土) 各日10:00~、14:00~ アートホール 入場無料
※詳しくはアートシネマ館チラシまたは当館ホームページをご覧ください。
- 釧路芸術館ボランティアの会SOAによる「お茶席」 11月30日(土)、12月1日(日) 各日10:00~15:00 ロビー 参加無料
※詳しくは当館ホームページにてお知らせします。

[釧路市立美術館の展覧会]

コレクション展「私の部屋で~室内・静物~」11月30日(土)~12月22日(日) / 「久本春雄の素描」1月4日(土)~2月9日(日)
※お問い合わせは同館へ(釧路市生涯学習センター3階) TEL 0154-42-6116(直通)

図版:難波田龍起《軌跡》1956年 北海道立近代美術館蔵

難波田龍起の言葉は著書「私の制作と北海道」(「抽象」1956年)より

指定管理者:釧路芸術館共同事業体 施設設置者:北海道教育委員会

(北海道教育庁生涯学習推進局文化財・博物館課 代表TEL 011-231-4111)



北海道立釧路芸術館

Kushiro Art Museum, Hokkaido

〒085-0017 釧路市幸町4丁目1-5 TEL 0154-23-2381 FAX 0154-23-2386
http://www.kushiro-artmu.jp

