

笠間日動美術館コレクションの至宝

★北海道初公開★

ゴッホ 《サン＝レミの道》

に出会える!!

西洋と日本、同時代を

生きた画家たち

関連事業のご案内

プレミアム・トーク

8/2(日) 14時～(約60分)

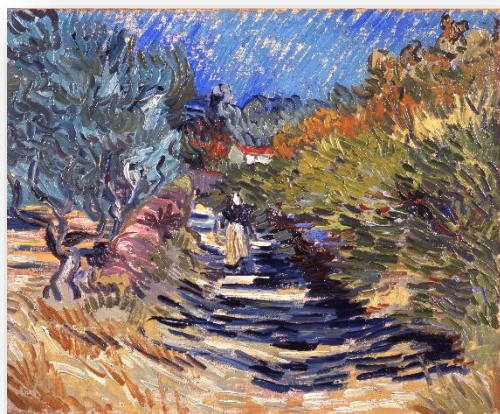
会場:アートホール(先着200席、聴講無料)

*参加者には、当日限定の「西洋と日本、同時代を生きた画家たち」展割引券を配布します。

講師:長谷川徳七氏(笠間日動美術館名誉館長・株式会社日動画廊代表取締役社長)

長谷川智恵子氏(笠間日動美術館副館長・株式会社日動画廊代表取締役副社長)

笠間日動美術館の名誉館長と副館長をお招きし、
貴重なコレクションに寄せる思いをお話頂きます。



フィンセント・ファン・ゴッホ
《サン＝レミの道》1889-90年頃
笠間日動美術館蔵

ギャラリー・ツアー

当館学芸員が展覧会の見どころを
紹介します。

7/25(土) 14時～(約30分)

8/22(土) 14時～(約30分)

会場:展示室(要観覧券)

トワイライト・ ギャラリー・ツアー

開館時間延長にあわせ、当館学芸員
が展覧会の見どころを紹介します。

7/31(金) 18時～(約30分)

【夜間開館日:～19時】

会場:展示室(要観覧券)

美術講座

展覧会の見どころや作品について、
当館学芸員が詳しく解説します。

8/23(日) 14時～(約60分)

会場:アートホール(聴講無料)

*参加者には、当日限定の「西洋と日本、同時代
を生きた画家たち」展割引券を配布します。



葛飾北斎《「富嶽三十六景」神奈川沖浪裏》(復刻版) 笠間日動美術館蔵

モネ、
北斎…西洋と日本の名匠が続々――



北海道立釧路芸術館

釧路市幸町4-1-5 TEL0154-23-2381